



## Hertek Opleidingswijzer

Voor u ligt de Hertek Opleidingswijzer voor brandmeld- & ontruimingsalarminstallaties. Met deze wijzer stelt u voor elke specialisatie vast welke opleiding is gewenst of vereist op basis van o.a. de CCV Certificatieschema's. Alle relevante informatie is voor u bij elkaar gebracht en in één oogopslag te overzien. Hertek wenst u veel gebruiksgemak toe!

Stelt u zich ook wel eens de vraag: Welke opleiding is nu voor mij eigenlijk nog verplicht, en wanneer? Welke opleidingen zijn vrijwillig? Wat als ik CCV-gecertificeerd wil werken?

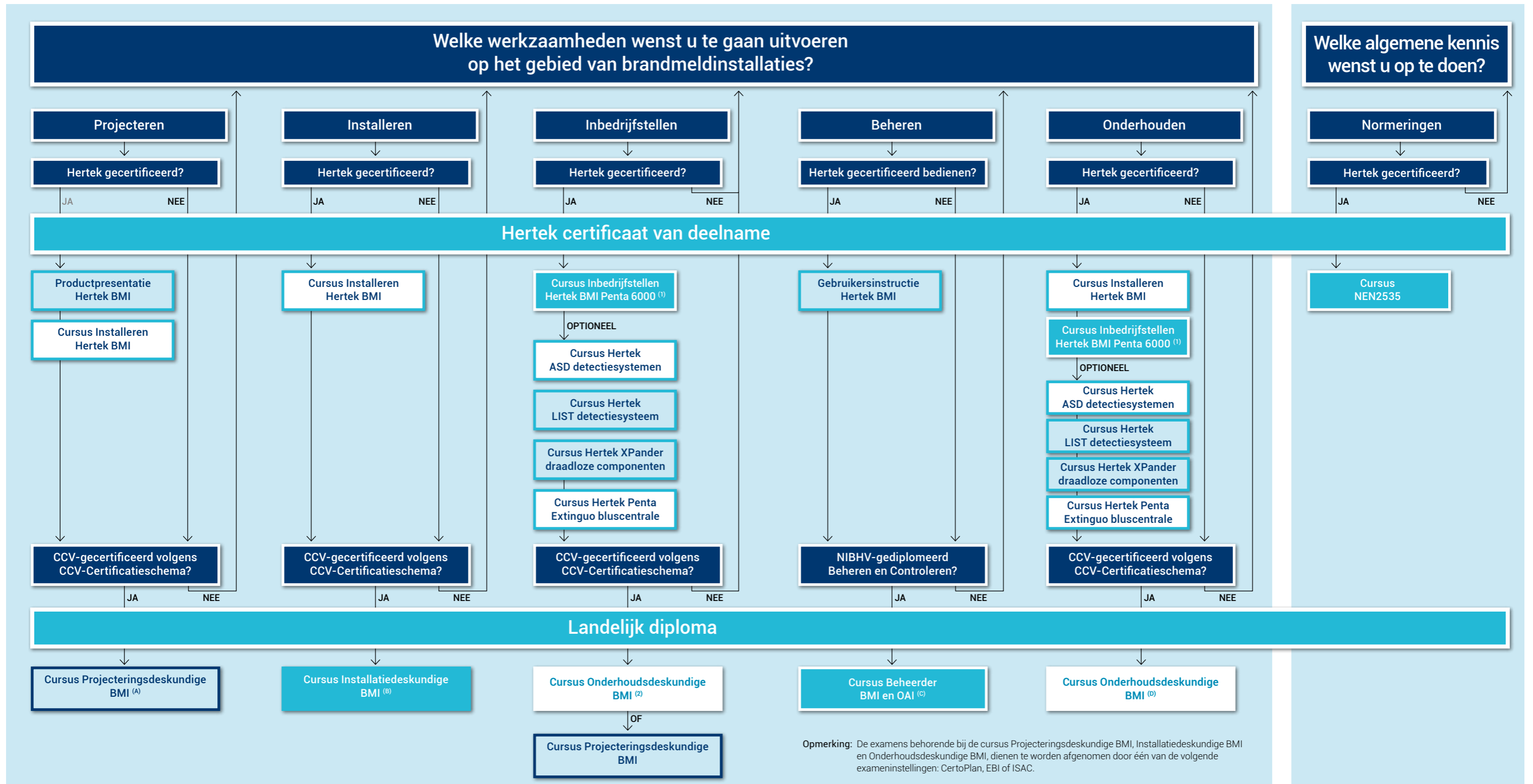
Naast het verplichte karakter van de CCV-Inspectieschema's Brandbeveiliging, kennen we in Nederland de CCV-Certificatieschema's Brandmeldinstallaties. Deze zijn vrijwillig van aard en geven de kaders aan waarin een gecertificeerd brandmeldbedrijf zich voor elke specialisatie kan bewegen. Op basis hiervan biedt Hertek u een compleet opleidingsprogramma, met cursussen die vaak op meerdere locaties in het land zijn te volgen. Kijk binnenin welke cursus voor uw specialisatie(s) van toepassing is:

- Productpresentatie Hertek brandmeldinstallaties
- Projecteringsdeskundige brandmeldinstallaties
- Onderhoudsdeskundige brandmeldinstallaties
- Installatiedeskundige brandmeldinstallaties
- Installeren Hertek brandmeldinstallaties
- Inbedrijfstellen Hertek Penta 6000 brandmeldinstallaties
- Hertek ASD detectiesystemen
- Hertek LIST detectiesysteem
- Hertek XPander draadloze componenten
- Hertek Penta Extinguo bluscentrale
- Gebruikersinstructie Hertek brandmeldinstallaties
- Beheerder brandmeld- en ontruimingsalarminstallaties t.b.v. NIBHV examen
- NEN 2535

Kijk voor meer informatie over deze cursussen en ons volledig aanbod op [www.hertek.nl/opleidingen](http://www.hertek.nl/opleidingen).



## Welke cursus voor welke specialisatie?



**Legenda:**  
 BMI = Brandmeldinstallaties  
 CCV = Centrum voor Criminaliteit en Veiligheid  
 OAI = Ontruimingsalarminstallaties

(A) = min. 2 personen per projectering  
 (B) = min. 1 persoon per installatiewerk  
 (C) = min. 1 persoon per organisatie  
 (D) = min. 1 persoon per onderhoudswerk

(1) = Enkel beschikbaar voor dealers & partners Hertek  
 (2) = Aangevuld met aantoonbaar twee jaar werkervaring als Onderhoudsdeskundige BMI

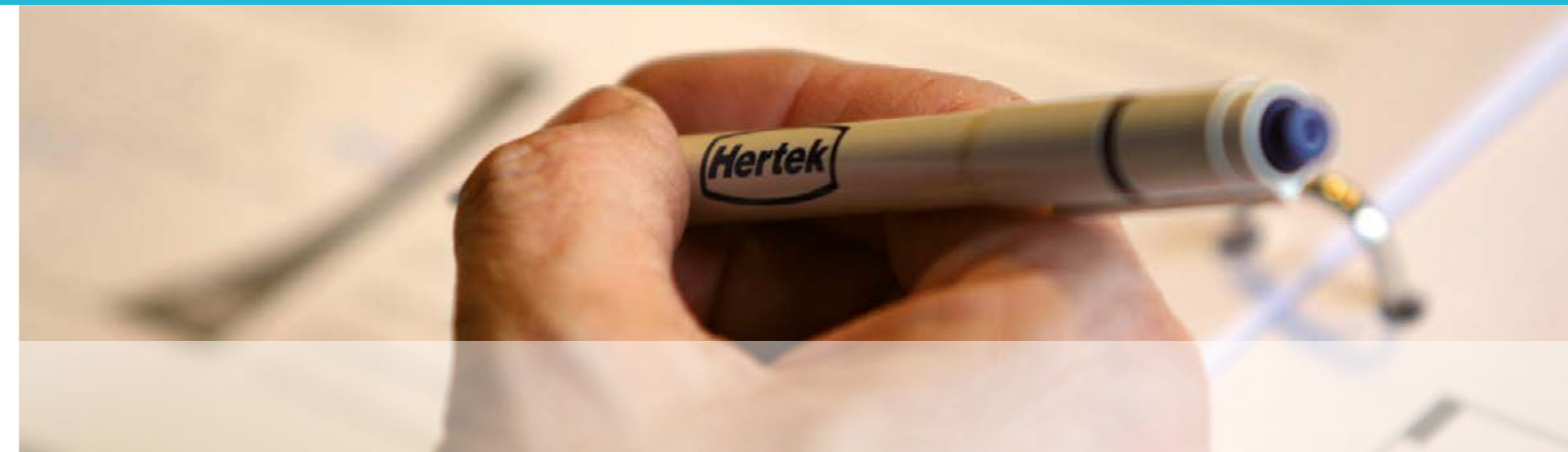
½-daagse cursus | 1-daagse cursus | 2-daagse cursus | 3-daagse cursus | 6-daagse cursus | 11-daagse cursus



## Branche-informatie CCV-certificatie

CCV-GECERTIFICEERD BRANDDETECTIEBEDRIJF <sup>(1)</sup>		
PERSONEN <sup>(2)</sup>	VEREISTE OPLEIDINGEN <sup>(3)</sup>	
	Algemene cursus	Productcursus
1 x Projecteringsdeskundige BMI	Projecteringsdeskundige BMI + examen + diploma	Productpresentatie Hertek BMI + deelnamecertificaat Installeren Hertek BMI + deelnamecertificaat
1 x Projecteringsdeskundige BMI <sup>(4)</sup>	Projecteringsdeskundige BMI + examen + diploma	Productpresentatie Hertek BMI + deelnamecertificaat Installeren Hertek BMI + deelnamecertificaat
1 x Inbedrijfsteller BMI	Onderhoudsdeskundige BMI + examen + diploma <sup>(5)</sup> <b>OF</b> Projecteringsdeskundige BMI + examen + diploma	Installeren Hertek BMI + deelnamecertificaat Inbedrijfstellen Hertek BMI + deelnamecertificaat
1 x Installatiedeskundige BMI <sup>(6)</sup>	Installatiedeskundige BMI + examen + diploma	Installeren Hertek BMI + deelnamecertificaat

<sup>(1)</sup> CCV-gecertificeerd branddetectiebedrijf is niet meer vanzelf CCV-gecertificeerd brandmeldonderhoudsbedrijf. Indien gewenst certificaat onderhoud BMI apart behalen.  
<sup>(2)</sup> Onderstaande functies dienen in minimaal 2 personen te zijn vertegenwoordigd.  
<sup>(3)</sup> Deze opleidingen voldoen aan de eindtermen uit alle relevante Bijlagen (2, 3, 4 en 8) van het CCV-certificatieschema "Leveren BMI".  
<sup>(4)</sup> Tweede Projecteringsdeskundige BMI nodig voor controle van projectie, blokschema en stuurfunctiematrix. Mag eventueel worden uitbesteed.  
<sup>(5)</sup> Aangevuld met aantoonbaar twee jaar werkervaring als Onderhoudsdeskundige BMI.  
<sup>(6)</sup> Mag eventueel worden uitbesteed.



## CCV Certificatieschema's Brandmeldinstallaties

### CCV-gecertificeerd brandmeld-/branddetectiebedrijf: Verplicht?

- Vanuit het Bouwbesluit 2012 is er geen verplichting om CCV-gecertificeerd te zijn. Het conformeren aan de CCV-Certificatieschema's is op vrijwillige basis

### Waarom zou u?

- Gebouweigenaar/gebruiker wil de zekerheid van een deugdelijke installatie
- Gebouweigenaar/gebruiker wil voldoen aan zorgplicht
- Gebouweigenaar/gebruiker wil geen risico lopen m.b.t. eigen verantwoordelijkheid
- Gebouweigenaar/gebruiker met hoogrisico-gebouwen krijgt kortere (=goedkopere) inspectie op het brandbeveiligingssysteem
- Gebouweigenaar/gebruiker is al jaren gewend om een certificaat te krijgen
- U wilt zich onderscheiden van niet-gecertificeerde bedrijven
- U wilt uw kwaliteit aantoonbaar maken voor de gebouweigenaar/gebruiker
- U wilt uw kwaliteit op peil houden

### Bij welke CCV Certificatie-Instellingen kan ik me aansluiten?

- CIBV, Dekra of KIWA-NCP. Ze toetsen de kwaliteit van uw specialisaties op het gebied van brandmeldinstallaties



CCV-GECERTIFICEERD BRANDMELDINSTALLATIEBEDRIJF		
PERSONEN <sup>(2)</sup>	VEREISTE OPLEIDINGEN <sup>(7)</sup>	
	Algemene cursus	Productcursus
1 x Installatiedeskundige BMI <sup>(8)</sup>	Installatiedeskundige BMI + examen + diploma	Installeren Hertek BMI + deelnamecertificaat

<sup>(7)</sup> Deze opleidingen voldoen aan de eindtermen uit Bijlage 3 van het CCV-certificatieschema "Installeren BMI".  
<sup>(8)</sup> Tenminste 1 Installatiedeskundige aanwezig op elk installatieproject tijdens relevante installatiewerkzaamheden aan BMI, die op een later tijdstip niet meer kunnen worden gecontroleerd.

CCV-GECERTIFICEERD BRANDMELDONDERHOUDSBEDRIJF		
PERSONEN <sup>(2)</sup>	VEREISTE OPLEIDINGEN <sup>(9)</sup>	
	Algemene cursus	Productcursus
1 x Onderhoudsdeskundige BMI <sup>(10)</sup>	Onderhoudsdeskundige BMI + examen + diploma	Installeren Hertek BMI + deelnamecertificaat Inbedrijfstellen Hertek BMI + deelnamecertificaat

<sup>(9)</sup> Deze opleidingen voldoen aan de eindtermen uit alle relevante Bijlagen (3 en 8) van het CCV-certificatieschema "Onderhoud BMI".  
<sup>(10)</sup> Tenminste 1 Onderhoudsdeskundige aanwezig op elk onderhoudswerk aan BMI.

### Afhankelijk van uw specialisatie(s) kiest u één of meerdere van de drie Certificatieschema's van het CCV:

- Certificatieschema "Leveren Brandmeldinstallaties" -> Voor wie: branddetectiebedrijf
- Certificatieschema "Installeren Brandmeldinstallaties" -> Voor wie: brandmeldinstallatiebedrijf
- Certificatieschema "Onderhoud Brandmeldinstallaties" -> Voor wie: brandmeldonderhoudsbedrijf

Kijk voor meer informatie op [www.hetccv.nl/brandmeldinstallaties](http://www.hetccv.nl/brandmeldinstallaties)

## Oplossingen



Brandbeveiliging



Brandblussing



Communicatie



Ontruimingsalarmering



Explosieonderdrukking



Service & Onderhoud



Noodverlichting



Zorgdomotica



Opleidingen

## Voordelen



Voor elke situatie  
de juiste oplossing



Advies op  
maat



Persoonlijke  
benadering



Altijd  
bereikbaar

Expert in veiligheid, welzijn,  
continuïteit voor mensen  
en bedrijfsmiddelen in  
gebouwen

**Hertek**  
Copernicusstraat 8  
6003 DE Weert  
T +31 (0)495 58 41 11  
E [info@hertek.nl](mailto:info@hertek.nl)  
I [www.hertek.nl](http://www.hertek.nl)