



Altijd een veilig idee.

### Kenmerken Penta 5000 IP Gateway

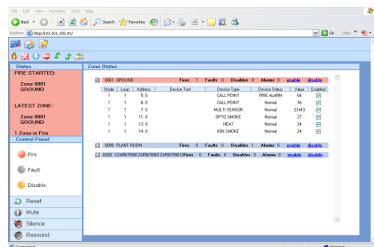
- Toegang tot Penta netwerk op afstand
- Configuratie over TCP/IP
- Weergave en ophalen van logboek
- Meldingen via e-mail
- Geen speciale software noodzakelijk

### Penta 5000 IP Gateway

De Penta 5000 IP Gateway verbindt een Penta centrale of een netwerk van Penta centrales met een TCP/IP netwerk, bijvoorbeeld het Internet, waardoor het mogelijk wordt het brandmeldsysteem op afstand te beheren.

Via een web-browser wordt de status van het netwerk met al haar componenten zichtbaar. Ook het uitvoeren van enkele basisfuncties behoort tot de mogelijkheden.

Meldingen uit het brandmeldsysteem kunnen tevens naar e-mail adressen worden verstuurd.



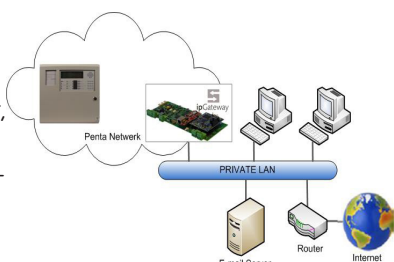
Weergave Penta 5000 IP Gateway

### Toegang

Alvorens toegang tot het Penta Brandmeldsysteem te krijgen dient de gebruiker in te loggen op de Penta 5000 IP Gateway. De Penta 5000 IP Gateway beschikt over 2 login niveaus.

### Weergave

De Penta 5000 IP Gateway toont op een duidelijke manier de actuele status van het Penta Brandmeldsysteem in een web-browser. In een overzicht worden alle beschikbare zones met hun elementen, zoals melders, signaalgevers, uitgangen etc. weergegeven en wordt voor elke zone duidelijk aangegeven hoeveel elementen binnen de zone een brand, alarm of storing melden en hoeveel elementen er binnen de zone zijn uitgeschakeld. Voor alle elementen wordt de tekst, het type, de status, en de analoge waarde weergegeven.



### Bediening

Afhankelijk van het niveau waarmee op de Penta 5000 IP Gateway wordt ingelogd zijn er bedienfuncties beschikbaar, zoals het herstellen van meldingen (reset), het afstellen van de zoemers en het afstellen en opnieuw activeren van de signaalgevers. In het zone & elementenoverzicht kunnen alle automatische melders van een zone in één keer worden uitgeschakeld en kunnen de verschillende systeemdelen afzonderlijk in- en uitgeschakeld worden.

### E-mail functie

De Penta 5000 IP Gateway beschikt over uitgebreide e-mail faciliteiten. De meldingen (brand, alarm, ontruiming, voormelding, test alarm, storing, uitschakelingen van systeemdelen) van het Penta Brandmeldsysteem kunnen in de vorm van een e-mail bericht naar verschillende e-mail adressen worden verstuurd.

Per e-mail adres kan worden ingesteld voor welke zones een bericht moet worden verstuurd.

Roosters (tijdsafhankelijk) kunnen worden ingesteld wanneer naar welke e-mail adressen een bericht verstuurd moet worden.

### Logboek

De Penta 5000 IP Gateway zal alle meldingen die worden ontvangen vanuit het Penta Brandmeldsysteem opslaan in het logboek (intern geheugen) van de Penta 5000 IP Gateway. Het logboek vormt zo een compleet overzicht van alle gebeurtenissen in het gehele Penta Brandmeldsysteem. Het logboek kan via de web-browser worden geraadpleegd, en als bestand worden opgeslagen en uitgeprint.

### Penta 5000 BMS interface

Naast de Penta IP Gateway is er de mogelijkheid te koppelen met een gebouwbeheerssysteem op basis van RS232. Dit kan met de Penta 5000 BMS interface. Op dit moment zijn systemen van Beveco en NSecure standaard te koppelen en zijn andere in ontwikkeling. Alle belangrijke protocollen zoals BACnet, OPC-server, ESPA en Modbus kunnen worden ondersteund met optionele apparatuur. De Penta BMS interface wordt opgenomen in het Penta ringnetwerk middels de ingebouwde netwerkkaart.



<b>Specificaties</b>		
Artikelnummer	BIC253	BIC252
<b>Onbewaakte ingangen</b>		
Aantal onbewaakte ingangen	1	1
Type contact OI	N/O	N/O
<b>Overige aansluitingen</b>		
Pentamet 5000 netwerkkaart	standaard	standaard
RS232	•	•
USB (type B)	•	•
<b>Voeding (DC)</b>		
Voedingsbron	extern	extern
Ruststroom (mA)	86	86
Alarmstroom (mA)	86	86
Spanning nominaal (Vdc)	24	24
Spanning	18 tot 28 Vdc	18 tot 28 Vdc
<b>Programmering</b>		
Max. aantal zones	100	100
Hoogste zone nummer	2000	2000
Max. aantal netwerk zones	2000	2000
Max. aantal input en output points	100	100
Aantal tijd klokken	3	3
Aantal paswoorden	12	12
Aantal ringing styles	10	10
Max. aantal output groups	200	200
Max. aantal cause & effect regels	250	250
Max. aantal I/P events	100	100
Max. aantal logische statements	50	50
Max. aantal logica regels	100	100
Max. aantal sectoren	50	50
<b>Mechanische specificaties</b>		
Bedrijfstemperatuur (°C)	0 °C tot 45 °C	0 °C tot 45 °C
Rel. luchtvochtigheid (zonder condensatie)	0% tot 95%	0% tot 95%
Afmetingen (hxbxd)	218 x 300 x 45 mm	218 x 300 x 45 mm
IP Klasse	IP30	IP30
Materiaal	Staal	Staal
Kleur	RAL7035/grijs	RAL7035/grijs
Gewicht (kg)	2	2
Aantal uitbreekpoorten bovenkant	4	4
Aantal uitbreekpoorten achterkant	4	4
Aantal uitbreekpoorten onderkant	4	4
Diameter uitbreekpoorten (mm)	20	20
<b>Overige specificaties</b>		
Garantie (jaar)	3	3

<b>Bestelinformatie</b>			
<b>Opties en Accessoires</b>		<b>Centrales</b>	
BIC352	PENTA 1.5AV EN54-4 VOEDING 24VDC/1.5A 7AH BEHUIZING	BIC253	PENTA 5000 IP GATEWAY
		BIC252	PENTA 5000 BMS INTERFACE