

Deurmagneten

Met deurmagneten sluit u automatisch tocht- en branddeuren (bijvoorbeeld bij een brandmelding). Ook voorkomt u rookverspreiding en is de evacuatie van mensen in uw gebouw makkelijker.

Het continue moeten openen van zelfsluitende deuren is storend en tegenstrijdend met de functie binnen een gebouw (zoals ziekenhuizen, hotels, etc.). Met deurmagneten zijn de deuren tijdens normaal gebruik geopend. Bij een brandmelding schakelt de brandmeldcentrale de magneetvoeding automatisch uit en sluiten de deuren automatisch. Uiteraard heeft u altijd de mogelijkheid om alle deuren middels een centrale drukknop automatisch te sluiten wanneer nodig. Een deurmagneet bevestigt u op de vloer, tegen de wand of het plafond. De deurmagneet houdt de ankerplaat 'vast' en een afzonderlijke voeding levert de benodigde gelijkspanning.

- Zeer laag stroomverbruik
- Diverse uitvoeringen leverbaar (voor wand, vloer- en plafondmontage) en explosie veilig
- Iedere magneet is voorzien van onderbrekingsdrukknop



Deurmagneet
GT50R050.01 EEXD 106 mm
BRT698



Deurmagneet
GT50R002.11 35 mm
BRT700.1

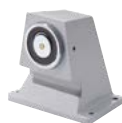


Deurmagneet
GT50R109.01 150 mm
BRT701

Specificaties

Productafmetingen en omgevingslimieten			
Diameter	50 mm	50 mm	50 mm
Dimensie (hxbxd)	130x117x106 mm	55x55x35 mm	80x90x150 mm
Beschermingsgraad (IP)	-	-	-
Mechanische eigenschappen			
Houdkracht	588 N	490 N	490 N
Afstand tot vloer	-	-	-
Afstand tot wand	106 mm	35 mm	150 mm Inkorten mogelijk tot 76 mm
Materiaal behuizing	Metaal	-	Metaal
Montagewijze	Wand	Wand	Wand
Elektrische eigenschappen			
Voedingsspanning	24 VDC	24 VDC	24 VDC
Vermogen	3 W	1,5 W	1,5 W
Algemeen			
Garantie	1 jaar	1 jaar	1 jaar
Opmerking	Exclusief ankerplaat ATEX EX IIG Eex me II T6	Exclusief ankerplaat	Exclusief ankerplaat





Specificaties

Deurmagneet
GT50R020.01 109 mm
BRT702

Deurmagneet
GT50R080.01 150 mm
BRT706

Deurmagneet
GT50R081.01 65 mm
BRT708

Productafmetingen en omgevingslimieten			
Diameter	50 mm	50 mm	50 mm
Dimensie (hxbxd)	109x121x86 mm	70x70x175 (150) mm	70x70x65 mm
Beschermingsgraad (IP)	-	-	-
Mechanische eigenschappen			
Houdkracht (N)	490 N	490 N	490 N
Afstand tot vloer	109 mm	150 mm	-
Afstand tot wand	-	170 mm	65 mm
Materiaal behuizing	Aluminium	Slagvast kunststof	Slagvast kunststof
Montagewijze	Vloer	Wand/vloer	Wand
Elektrische eigenschappen			
Voedingsspanning	24 VDC	24 VDC	24 VDC
Vermogen	1,5 W	1,5 W	1,5 W
Algemeen			
Garantie	1 jaar	1 jaar	1 jaar
Opmerking	Exclusief ankerplaat	Exclusief ankerplaat. De magneetkop kan zowel horizontaal als verticaal gepositioneerd worden.	Exclusief ankerplaat





Specificaties

Deurmagneet
GT50R091.01 38 mm
BRT711

Deurmagneet
GT50R060.01 121 mm
BRT715

Deurmagneet
GT50R061.01 37,5 mm
BRT716

Productafmetingen en omgevingslimieten

Dimensie magneet	50 mm	50 mm	50 mm
Dimensie (hxbxd)	120x85x38 mm	121x121x86 mm	105x85x37,5 mm
Beschermingsgraad (IP)	-	-	-

Mechanische eigenschappen

Houdkracht	490 N	490 N	490 N
Afstand tot vloer	-	-	-
Afstand tot tot wand	38 mm	121 mm	37,5 mm
Materiaal behuizing	Slagvast kunststof	PAG 30% GF	PAG 30% GF
Montagewijze	Wand	Vloer	Wand

Elektrische eigenschappen

Voedingsspanning	24 VDC	24 VDC	24 VDC
Vermogen	1,5 W	1,5 W	1,5 W

Algemeen

Garantie	1 jaar	1 jaar	1 jaar
Opmerking	Exclusief ankerplaat	Exclusief ankerplaat	Exclusief ankerplaat





Deurmagneet
GT50R089.01 150 mm
BRT719



Deurmagneet
GT50R089.01 300 mm
BRT720



Deurmagneet
GT50R089.01 450 mm
BRT721

Specificaties

Productafmetingen en omgevingslimieten			
Diameter (mm)	50 mm	50 mm	50 mm
Dimensie (hxbxd)	90x80x185 (150) mm	90x80x335 (300) mm	90x80x485 (450) mm
Beschermingsgraad (IP)	-	-	-
Mechanische eigenschappen			
Houdkracht (N)	490 N	490 N	490 N
Afstand tot vloer	150 mm	300 mm	450 mm
Afstand tot wand	185 mm	335 mm	485 mm
Materiaal behuizing	Aluminium/staal	Aluminium/staal	Aluminium/staal
Montagewijze	Wand, vloer- en plafondmontage	Wand, vloer- en plafondmontage	Wand, vloer- en plafondmontage
Elektrische eigenschappen			
Voedingsspanning	24 VDC	24 VDC	24 VDC
Vermogen	1,5 W	1,5 W	1,5 W
Algemeen			
Garantie	1 jaar	1 jaar	1 jaar
Opmerking	Exclusief ankerplaat De magneetkop kan zowel horizontaal als verticaal worden gepositioneerd.	Exclusief ankerplaat en voeding De magneetkop kan zowel horizontaal als verticaal worden gepositioneerd.	Exclusief ankerplaat en voeding De magneetkop kan zowel horizontaal als verticaal worden gepositioneerd.





Specificaties

Deurmagneet

GT70A042 IP65 12 W 43 mm
BRT737.1

Mechanische eigenschappen

Diameter (mm)	70 mm
Dimensie (hxbxd)	75x118x43 mm
Beschermingsgraad (IP)	IP65

Mechanische eigenschappen

Houdkracht	1900 N
Afstand tot vloer	-
Afstand tot wand	43 mm
Materiaal behuizing	Nikkel
Montagewijze	Wand

Elektrische eigenschappen

Voedingsspanning	24 VDC
Vermogen	12,0 W

Algemeen

Garantie	1 jaar
Opmerking	Exclusief ankerplaat (BRT738.1) Toepasbaar in de buitenlucht.





Specificaties

Vergrendelmagneet
G155SEL 100-700
BRT7277

Vergrendelmagneet
G144A001 universeel
BRT730

Mechanische eigenschappen		
Diameter	55 mm	55 mm
Dimensie (lxdxh)	267x74x51 mm	230x40x27,5 mm
Beschermingsgraad (IP)	-	-

Mechanische eigenschappen		
Houdkracht	5000 N	2150 N
Afstand tot vloer	-	-
Afstand tot wand	-	-
Materiaal behuizing	-	-
Montagewijze	Wand, vloer- en plafondmontage	Wand, vloer- en plafondmontage

Algemeen		
Garantie	1 jaar	1 jaar
Opmerking	Exclusief ankerplaat (BRT7281)	Exclusief ankerplaat (BRT731)





Ankerplaat
GT50R005 flexibel
BRT722



Ankerplaat
GT50R007 telescoop met demping aluminium
BRT723

Specificaties

Productafmetingen en omgevingslimieten		
Diameter	55 mm	55 mm
Dimensie (hxbxd)	55x55x18 mm	55x55x79 mm
Bevestigingshoek magneet	20°	20°
Beschermingsgraad (IP)	-	-
Mechanische eigenschappen		
Materiaal behuizing	Verzinkt	Aluminium
Montagewijze	Deur	Deur
Algemeen		
Garantie	1 jaar	1 jaar
Opmerking	Exclusief deurmagneet	Exclusief deurmagneet Demping 20 mm





Ankerplaat
GT50R006 scharnier
BRT724



Ankerplaat
GT70R005 flexibel
BRT725



Ankerplaat
GT70R035-200 IP65
BRT738.1

Specificaties

Productafmetingen en omgevingslimieten			
Diameter (mm)	55 mm	75 mm	75 mm
Dimensie (hxbxd)	55x55x50 mm	75x75x26 mm	75x75x26 mm
Bevestigingshoek magneet	60°	20°	20°
Beschermingsgraad (IP)	-	-	IP65
Mechanische eigenschappen			
Materiaal behuizing	Verzinkt	Verzinkt	Chemisch verzinkt
Montagewijze	Deur	Deur	Deur
Algemeen			
Garantie	1 jaar	1 jaar	1 jaar
Opmerking	Exclusief deurmagneet	Exclusief deurmagneet	Exclusief deurmagneet (BRT737.1) Buiten toepasbaar (IP65)



Specificaties



Ankerplaat
GT50R105-200 EEXD
BRT699



Ankerplaat telescoop met demping
GT50R007 kunststof
BRT729

Productafmetingen en omgevingslimieten

Diameter (mm)	55 mm	75 mm	55 mm
Dimensie (hxbxd)	55x55x18 mm	75x75x26 mm	55x55x79 mm
Bevestigingshoek magneet	20°	20°	20°
Beschermingsgraad (IP)	-	-	-

Mechanische eigenschappen

Materiaal behuizing	Chemisch vernikkeld	Chemisch vernikkeld	Verzinkt
Montagewijze	Deur	Deur	Deur

Algemeen

Garantie	1 jaar	1 jaar	1 jaar
Opmerking	Exclusief deurmagneet EX-uitvoering chemisch vernikkeld	Exclusief deurmagneet EX-uitvoering chemisch vernikkeld	Exclusief deurmagneet Demping 20 mm





Specificaties

Ankerplaat

G155-200 met bevestigingsflens
BRT7281

Ankerplaat

G144A005-200 met bevestigingsflens
BRT731

Productafmetingen en omgevingslimieten		
Diameter	-	-
Dimensie (lxbxh)	180x70x23 mm	185x38x20 mm
Bevestigingshoek magneet	-	-
Beschermingsgraad (IP)	-	-
Mechanische eigenschappen		
Materiaal behuizing	-	-
Montagewijze	-	-
Algemeen		
Garantie	1 jaar	1 jaar
Opmerking	Exclusief vergrendelmagneet (BRT7277)	Exclusief vergrendelmagneet (BRT730)





Specificaties

Montagevoet
GT50R089 magneten
BRT726

Productafmetingen en omgevingslimieten	
Dimensie (hxbxd)	92x82x18 mm

Mechanische eigenschappen	
Materiaal behuizing	Kunststof
Montagewijze	K25-kabelgoot

Algemeen	
Garantie	1 jaar
Opmerking	Geschikt voor de stalen voet van deurmagneten BRT701, BRT719, BRT720 en BRT721.





Specificaties

Deurmagneet voeding

GTV-A 25
BRT763

Deurmagneet voeding

GTV-A 50
BRT764

Productafmetingen en omgevingslimieten		
Bedrijfstemperatuur (min. - max.)	-10 tot 40°C	-10 tot 40°C
Relatieve luchtvochtigheid zonder condensatie (min. - max.)	30% - 90%	30% - 90%
Dimensie (hxbxd)	250x250x120 mm	250x300x120 mm
Beschermingsgraad (IP)	IP44	IP44
Mechanische eigenschappen		
Gewicht	4500 g	5000 g
Materiaal behuizing	Staal	Staal
Montagewijze	Wandbopbouw	Wandbopbouw
RAL-code	7035	7035
Elektrische eigenschappen		
Voedingsspanning	180 - 240 VAC	180 - 240 VAC
Normale uitgangsvermogen	25 W	50 W
Normale uitgangsstroom	1 A	2 A
Rimpelspanning en ruis	< 1% (Gestabiliseerd)	< 1% (Gestabiliseerd)
Algemeen		
Garantie	1 jaar	1 jaar





Specificaties

Deurmagneet voeding
GTV-A 100
BRT765

Deurmagneet voeding
GTV-A 250
BRT766

Productafmetingen en omgevingslimieten		
Bedrijfstemperatuur (min. - max.)	-10 tot 40°C	-10 tot 40°C
Relatieve luchtvochtigheid zonder condensatie (min. - max.)	30% - 90%	30% - 90%
Dimensie (hxbxd)	250x300x120 mm	155x400x155 mm
Beschermingsgraad (IP)	IP44	IP44
Mechanische eigenschappen		
Gewicht	5500 g	7000 g
Materiaal behuizing	Staal	Staal
Montagewijze	Wandopbouw	Wandbopbouw
RAL-code	7035	7035
Elektrische eigenschappen		
Voedingsspanning	180 - 240 VAC	180 - 240 VAC
Normale uitgangsvermogen	100 W	250 W
Normale uitgangsstroom	4 A	10 A
Rimpelspanning en ruis	< 1% (Gestabiliseerd)	< 1% (Gestabiliseerd)
Algemeen		
Garantie	1 jaar	1 jaar

